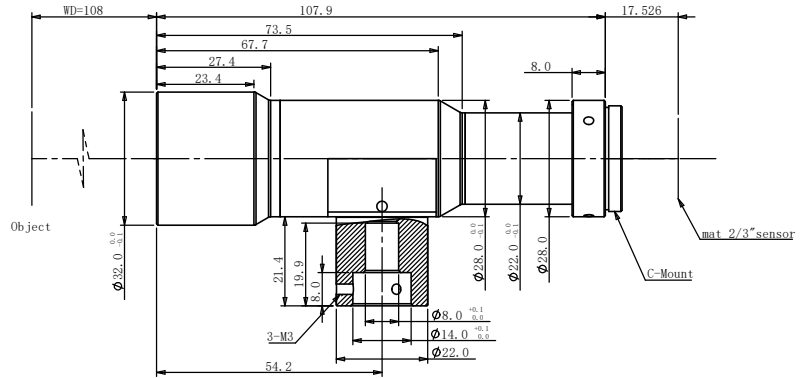




## 规格书

# WWH10-108CTV3\*

## 百万像素远心镜头



### 光学参数

|                        |          |
|------------------------|----------|
| 放大倍率 $\beta$ (x)       | 1.0      |
| 物方工作距 WD (mm)          | 108      |
| 支持 CCD 尺寸 ( $\Phi$ mm) | 11(2/3") |
| 像方 F/#                 | 7.0      |
| 像方畸变 (% max)           | 0.1      |
| 物方远心度 ( $^\circ$ max)  | 0.04     |
| 数值孔径 NA                | 0.07118  |
| 物方分辨率 ( $\mu$ m)       | 4.7      |
| 物方景深 DoF (mm)          | 0.6      |

### 视野范围 (mm × mm)

|                   |           |
|-------------------|-----------|
| 1/2"(6.4×4.8)     | 6.4×4.8   |
| 1/1.8"(7.13×5.37) | 7.13×5.37 |
| 2/3"(8.8×6.6)     | 8.8×6.6   |

### 机械参数

|              |       |
|--------------|-------|
| 相机接口         | C     |
| 镜头总长 (mm)    | 107.9 |
| 是否同轴光 / 可调光栏 | 是 / 否 |

注：\* 为新品